

**MODELO > B**  
**PERSPECTIVA**

Acrílico translúcido com impressão em UV e espessura de 2,4 cm com leve jateado no fundo da peça



Catavento em resina sólida na cor branco, com impressão em silk-screen externo e espessura de 0,6 cm

Resina sólida colorida com espessura de 0,5 cm

Base em resina preta e espessura de 1,0 cm



**Medidas aproximadas da peça:**

Largura: 19,0 cm | Altura: 14,3 cm  
Profundidade da base: 6,0 cm  
Medidas da base: 00,0 cm  
Espessura da base: 00,0 cm

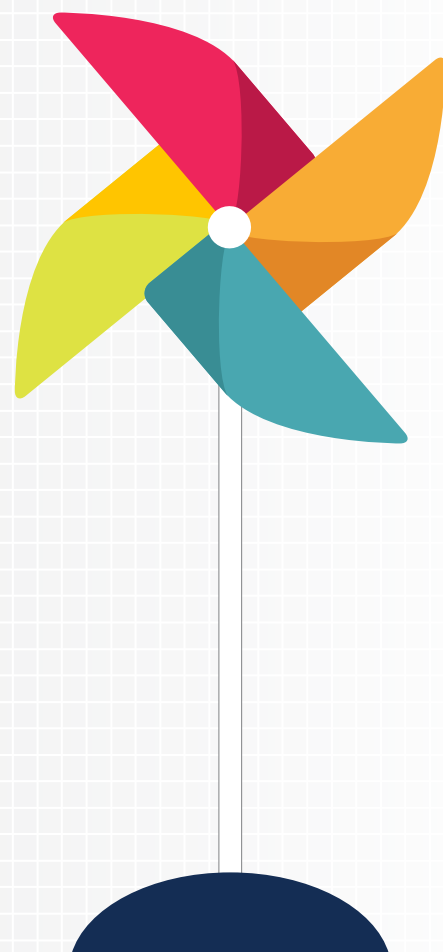


[26900]-ANGA\_TOMBSTONES\_ACRILICO\_GSP\_LOTEAMENTOS

**OBS.:**

- 1: Pedimos que sejam fornecidos os logos em curvas (arquivo vetorial), bem como as cores Pantone que os compõem. Na impossibilidade de obtê-los nesse formato, que os logos enviados como imagem estejam em alta resolução.
- 2: Pequenas variações nas tonalidades das cores poderão ocorrer pela reação da tinta com o material (acrílico/resina).

MODELO > B  
VISTA FRONTAL



1ª Emissão de Debênture Privada

GSP LIFE MAIRINQUE EMP. IMOBILIÁRIOS S/A

**R\$ 9.200.000,00**

Prazo: 5 anos  
Rating: "brA"

Garantia/Espécie: Real e Fidejussória

Estruturação



Assessor  
Legal

MACHADO, MEYER,  
SENDACZ E OPICE  
ADVOGADOS

Agente  
Fiduciário

BRL // TRUST  
INVESTIMENTOS

Banco  
Mandatário



Fevereiro/2014

[26900]-ANGA\_TOMBSTONES\_ACRILICO\_GSP\_LOTEAMENTOS

**OBS.:**

- 1: Pedimos que sejam fornecidos os logos em curvas (arquivo vetorial), bem como as cores Pantone que os compõem. Na impossibilidade de obtê-los nesse formato, que os logos enviados como imagem estejam em alta resolução.
- 2: Pequenas variações nas tonalidades das cores poderão ocorrer pela reação da tinta com o material (acrílico/resina).

MODELO > B

VISTA SUPERIOR



[26900]-ANGA\_TOMBSTONES\_ACRILICO\_GSP\_LOTEAMENTOS

**OBS.:**

- 1: Pedimos que sejam fornecidos os logoss em curvas (arquivo vetorial), bem como as cores Pantone que os compõem. Na impossibilidade de obtê-los nesse formato, que os logoss enviados como imagem estejam em alta resolução.
- 2: Pequenas variações nas tonalidades das cores poderão ocorrer pela reação da tinta com o material (acrílico/resina).

MODELO > C  
PERSPECTIVA



Acrílico translúcido com impressão em UV com espessura de 1,2 cm



Acrílico translúcido com impressão em UV e espessura de 0,6 cm com leve jateado no fundo da peça

Base em resina preta e espessura de 1,0 cm



Medidas aproximadas da peça:

Largura: 16,5 cm | Altura: 17,5 cm  
Profundidade da base: 4,0 cm  
Medidas da base: 00,0 cm  
Espessura da base: 00,0 cm

[26900]-ANGA\_TOMBSTONES\_ACRILICO\_GSP\_LOTEAMENTOS

OBS.:

- 1: Pedimos que sejam fornecidos os logos em curvas (arquivo vetorial), bem como as cores Pantone que os compõem. Na impossibilidade de obtê-los nesse formato, que os logos enviados como imagem estejam em alta resolução.
- 2: Pequenas variações nas tonalidades das cores poderão ocorrer pela reação da tinta com o material (acrílico/resina).

MODELO > C  
VISTA FRONTAL



**GSP**  
LOTEAMENTOS  
Seu sonho possível.

**1ª Emissão de Debênture Privada**  
**GSP LIFE MAIRINQUE EMP. IMOBILIÁRIOS S/A**  
**R\$ 9.200.000,00**

**Prazo: 5 anos**  
**Rating: "brA"**  
**Garantia: Real e Fidejussória**

Estruturação

**angá**  
asset management.

Assessor Legal	Agente Fiduciário	Banco Mandatário
MACHADO, MEYER, SENDACZ E OPICE ADVOGADOS	BRL TRUST INVESTIMENTOS	<b>Itaú</b>

Fevereiro/2014

[26900]-ANGA\_TOMBSTONES\_ACRILICO\_GSP\_LOTEAMENTOS

**OBS.:**

- 1: Pedimos que sejam fornecidos os logos em curvas (arquivo vetorial), bem como as cores Pantone que os compõem. Na impossibilidade de obtê-los nesse formato, que os logos enviados como imagem estejam em alta resolução.
- 2: Pequenas variações nas tonalidades das cores poderão ocorrer pela reação da tinta com o material (acrílico/resina).

MODELO > C

VISTA SUPERIOR



[26900]-ANGA\_TOMBSTONES\_ACRILICO\_GSP\_LOTEAMENTOS

**OBS.:**

- 1: Pedimos que sejam fornecidos os logos em curvas (arquivo vetorial), bem como as cores Pantone que os compõem. Na impossibilidade de obtê-los nesse formato, que os logos enviados como imagem estejam em alta resolução.
- 2: Pequenas variações nas tonalidades das cores poderão ocorrer pela reação da tinta com o material (acrílico/resina).